

ПЛАН ГЕНЕРАЛНЕ РЕГУЛАЦИЈЕ НАСЕЉА НОВИ КОЗАРЦИ

0 100 200 300 400 500м



Р-1:5000

ПОСТОЈЕЋА ФУНКЦИОНАЛНА НАМЕНА ПРОСТОРА

НАМЕНА ПОВРШИНА

- ЦЕНТРАЛНИ САДРЖАЈИ**
- 1 МЕСНА ЗАЈЕДНИЦА, ДОМ КУЛТУРЕ, УДРУЖЕЊЕ ПЕНИОНЕРА, ПОЛИЦИЈА
- 2 ПРЕДШКОЛСКА УСТАНОВА
- 3 ОСНОВНА ШКОЛА
- 4 АМБУЛАНТА И АПОТЕКА
- 5 ВЕТЕРИНАРСКА СТАНИЦА
- 6 ВАТРОГАСНИ ДОМ
- 7 ЛОВАЧКИ ДОМ
- 8 ПОШТА
- 9 ЦРКВА
- 10 ЛЕГАТ БРАЋЕ МАНДИЋ, БИБЛИОТЕКА, ИНТЕРНИ ЦЕНТАР

ЗОНА СТАНОВАЊА

ЗОНА СПОРТА И РЕКРЕАЦИЈЕ

- 11 СТАДИОН ФК "СЛОБОДА"
- 12 РИБЊАК
- КОМУНАЛНИ САДРЖАЈИ**
- 13 ПИЈАЦА (у оквиру уличног коридора)
- 14 ПОСТОЈЕЋИ БУНАР
- 15 РЕТЕНЗИЈА
- 16 НАСЕЉСКО ГРОБЉЕ
- 17 НЕМАЧКО ГРОБЉЕ

ПАРКОВСКА ПОВРШИНА

НЕИЗГРАЂЕНО ЗЕМЉИШТЕ

ПОДЕЛА ПРОСТОРА НА БЛОКОВЕ

1-26 БРОЈЕВИ БЛОКОВА

ПОСТОЈЕЋА ГРАНИЦА ГРАЂЕВИНСКОГ ПОДРУЧЈА НАСЕЉА
(Сл. лист општ. Кикинда 1/85, 5/85, 14/03)

ГРАНИЦА ГРАЂЕВИНСКОГ ПОДРУЧЈА НАСЕЉА

ГРАНИЦА ГРАЂЕВИНСКОГ ПОДРУЧЈА ИЗВАН НАСЕЉА

ГРАНИЦА ОБУХВАТА ПЛАНА

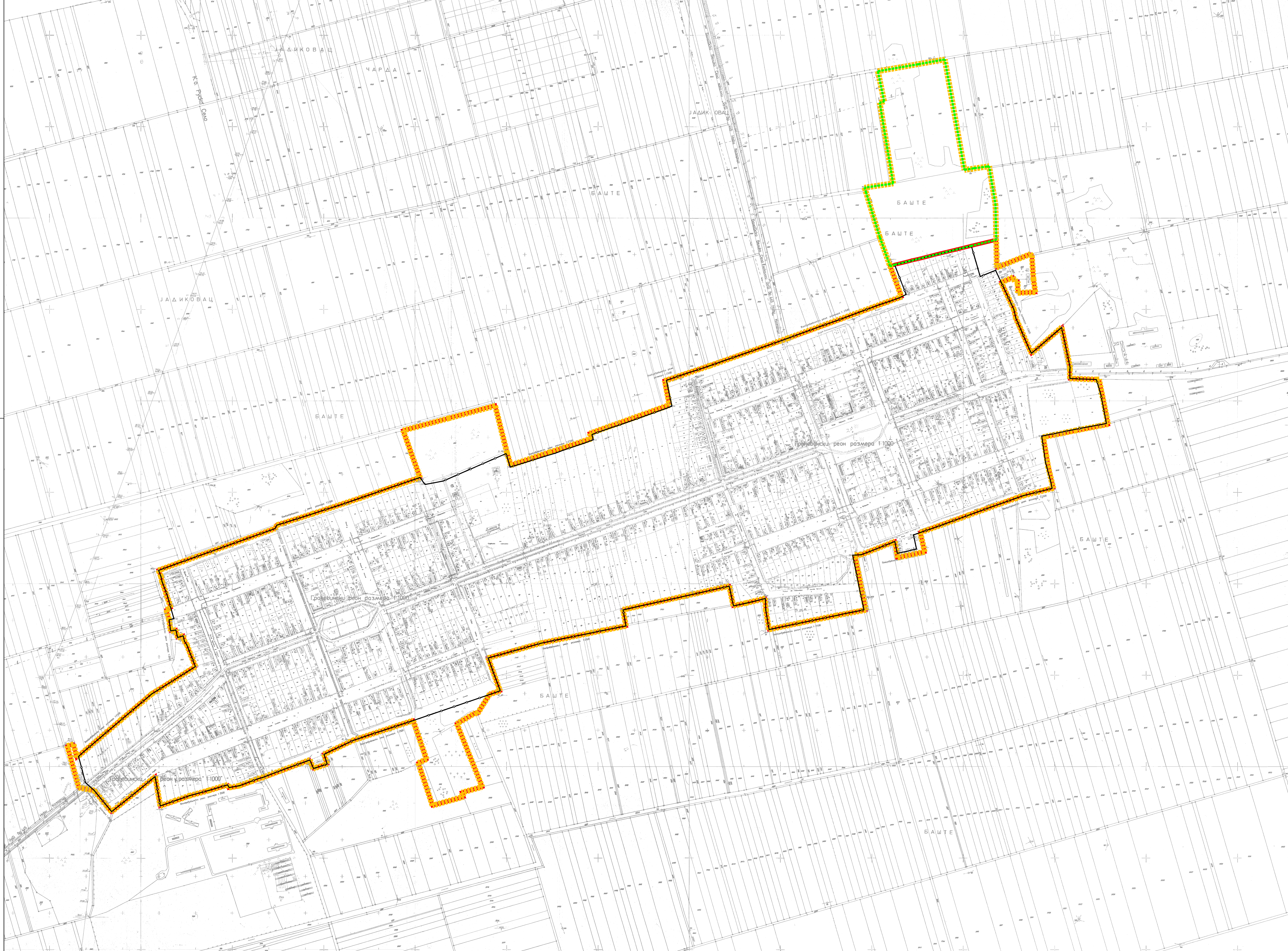
НОСИЛАЦ ИЗРАДЕ ПЛАНА		ГРАД КИКИНДА ОВЛАШЋЕНО ЛИЦЕ: ГРАДСКА УПРАВА ГРАДА КИКИНДЕ
ОБРАЂИВАЧ		ЈП ЗАВОД ЗА УРБАНИЗАМ ВОЈВОДИНЕ НОВИ САД ДИРЕКТОР: др АЛЕКСАНДАР ЈЕВТИЋ ПОМОЋНИК ДИРЕКТОРА: ЈАСНА ЛОВРИЋ, дипл.инж.арх.
НАЗИВ ПЛАНА	ПЛАН ГЕНЕРАЛНЕ РЕГУЛАЦИЈЕ НАСЕЉА НОВИ КОЗАРЦИ	
НАЗИВ КАРТЕ	ПОСТОЈЕЋА ФУНКЦИОНАЛНА НАМЕНА ПРОСТОРА	
ОДГОВОРНИ УРБАНИСТА	РАДОВАНКА ШКРЕБИЋ, дипл.инж.арх.	
УРБАНИСТА САРАДНИК	ОЛИВЕРА СЕНКОВИЋ, дипл.инж.арх.	
ТЕХНИЧАР	АЉОША ДАБИЋ, еп.техн.	
Е-БРОЈ	2480	ДАТУМ ЈУН 2016. БРОЈ ЛИСТА 1.1

ПЛАН ГЕНЕРАЛНЕ РЕГУЛАЦИЈЕ НАСЕЉА НОВИ КОЗАРЦИ

0 100 200 300 400 500m



P-1:5000



КАТАСТАРСКО-ТОПОГРАФСКИ ПЛАН СА ГРАНИЦОМ ПРОСТОРА У ОБУХВАТУ ПЛАНА

- ПОСТОЈЕЋА ГРАНИЦА ГРАЂЕВИНСКОГ ПОДРУЧЈА НАСЕЉА
(Сл. лист општ. Кикинда 1/85, 5/85, 14/03)
- ГРАНИЦА ГРАЂЕВИНСКОГ ПОДРУЧЈА НАСЕЉА
- ГРАНИЦА ГРАЂЕВИНСКОГ ПОДРУЧЈА ИЗВАН НАСЕЉА
- ГРАНИЦА ОБУХВАТА ПЛАНА

НОСИЛАЦ ИЗРАДЕ ПЛАНА	ГРАД КИКИНДА ОВЛАШЋЕНО ЛИЦЕ: ГРАДСКА УПРАВА ГРАДА КИКИНДЕ
ОБРАЂИВАЧ	ЈП ЗАВОД ЗА УРБАНИЗАМ ВОЈВОДИНЕ НОВИ САД ДИРЕКТОР: др АЛЕКСАНДАР ЈЕВТИЋ ПОМОЋНИК ДИРЕКТОРА: ЈАСНА ЛОВРИЋ, дипл.инж.арх.
НАЗИВ ПЛАНА	ПЛАН ГЕНЕРАЛНЕ РЕГУЛАЦИЈЕ НАСЕЉА НОВИ КОЗАРЦИ У ОБУХВАТУ ПЛАНА
НАЗИВ КАРТЕ	КАТАСТАРСКО-ТОПОГРАФСКИ ПЛАН СА ГРАНИЦОМ ПРОСТОРА У ОБУХВАТУ ПЛАНА
ОДГОВОРНИ УРБАНИСТА	РАДОВАНКА ШКРЕБИЋ, дипл.инж.арх.
УРБАНИСТА САРАДНИК	ОЛИВЕРА СЕНКОВИЋ, дипл.инж.арх.
ТЕХНИЧАР	АЉОША ДАБИЋ, еп.техн.
Е-БРОЈ	2480
ДАТУМ	ЈУН 2016.
БРОЈ ЛИСТА	2.1

ПЛАН ГЕНЕРАЛНЕ РЕГУЛАЦИЈЕ НАСЕЉА НОВИ КОЗАРЦИ

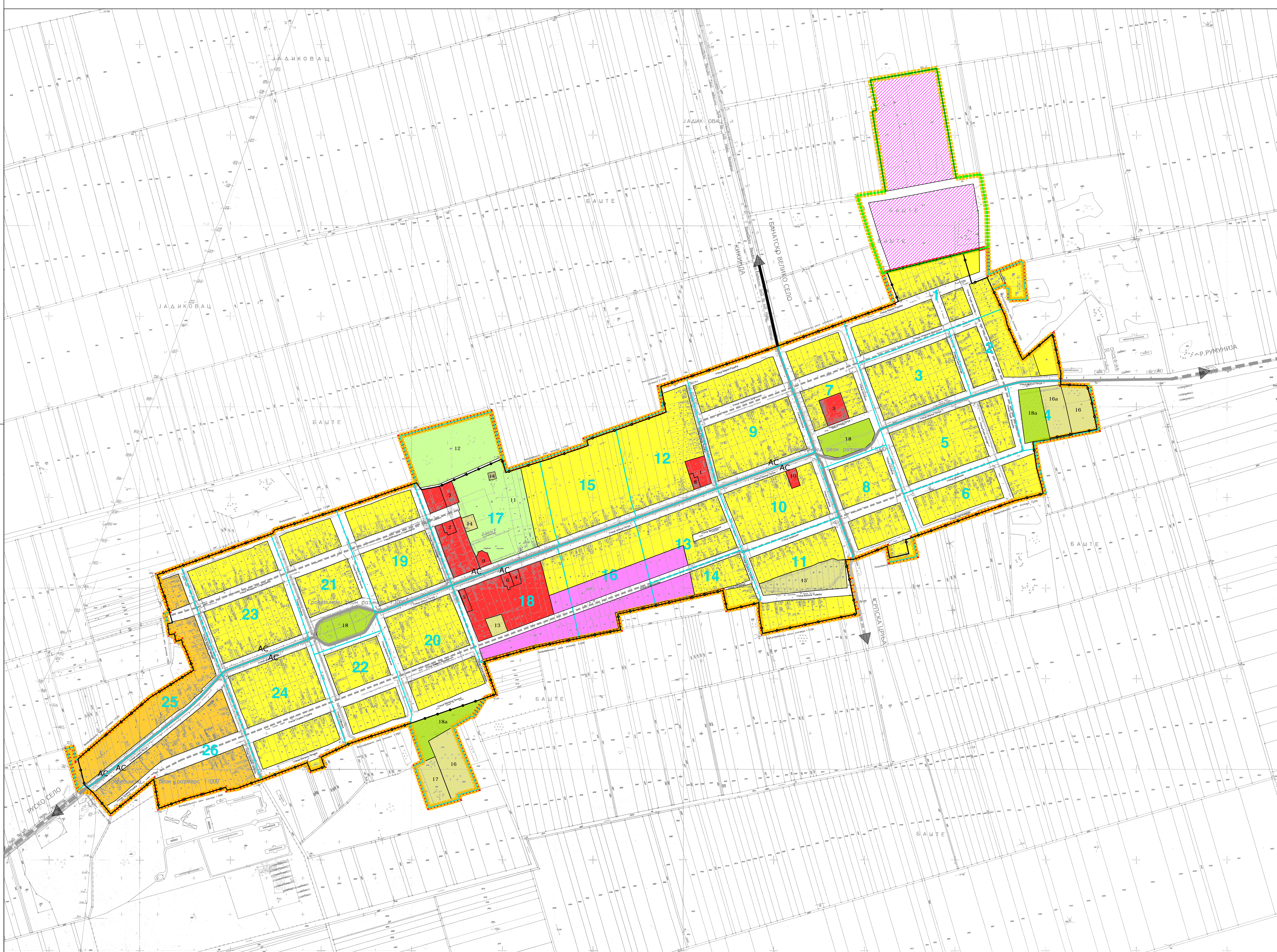
0 100 200 300 400 500м



P-1:5000

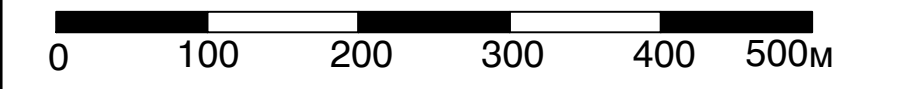
**ГРАНИЦЕ ПЛАНА И ГРАНИЦЕ ПЛАНИРАНОГ ГРАЂЕВИНСКОГ
ЗЕМЉИШТА НАСЕЉА СА ПРЕТЕЖНОМ НАМЕНОМ ПОВРШИНА**

- ЦЕНТРАЛНЕ ФУНКЦИЈЕ НАСЕЉА**
- 1 МЕСНА ЗАЈЕДНИЦА, ДОМ КУЛТУРЕ, УДРУЖЕЊЕ ПЕНЗИОНЕРА, ПОЛИЦИЈА
- 2 ПРЕДШКОЛСКА УСТАНОВА
- 3 ОСНОВНА ШКОЛА
- 4 АМБУЛАНТА И АПОТЕКА
- 5 ВЕТЕРИНАРСКА СТАНИЦА
- 6 ВАТРОГАСНИ ДОМ
- 7 ЛОВАЧКИ ДОМ
- 8 ПОШТА
- 9 ЦРКВА
- 10 ЛЕГАТ БРАЋЕ МАНДИЋ, БИБЛИОТЕКА, ИНТЕРНИ ЦЕНТАР
- СТАНОВАЊЕ**
- СТАНОВАЊЕ СА ДЕЛАТНОСТИМА МАЛЕ ПРИВРЕДЕ И ПОЉОПРИВРЕДЕ**
- ЗОНА МЕШОВИТИХ НАМЕНА**
- РАДНИ САДРЖАЈИ**
- СПОРТ И РЕКРЕАЦИЈА**
- 11 СТАДИОН ФК "СЛОБОДА"
- 12 РИБЊАК
- КОМУНАЛНИ САДРЖАЈИ**
- 13 ПИЈАЦА
- 14 ПОСТОЈЕЋИ БУНАР
- 15 РЕТЕНЗИЈА
- 16 НАСЕЉСКО ГРОБЉЕ
- 16a ПРОШИРЕЊЕ НАСЕЉСКОГ ГРОБЉА
- 17 НЕМАЧКО ГРОБЉЕ
- ПАРКОВСКЕ ПОВРШИНЕ**
- 18 ПОСТОЈЕЋИ ПАРК
- 18a ПЛАНИРАНА ПАРКОВСКА ПОВРШИНА
- САОБРАЋАЈНА ИНФРАСТРУКТУРА**
- ОПШТИНСКИ ПУТ
- ПЛАНИРАНИ ОПШТИНСКИ ПУТ
- ПЛАНИРАНИ ДРЖАВНИ ПУТ - ПУТ РЕГИОНАЛНОГ ЗНАЧАЈА
- ГЛАВНА НАСЕЉСКА САОБРАЋАЈНИЦА
- САБИРНА НАСЕЉСКА САОБРАЋАЈНИЦА
- ПРИСТУПНЕ НАСЕЉСКЕ САОБРАЋАЈНИЦЕ
- АУТОБУСКО СТАЈАЛИШТЕ
- АС**
- ПОДЕЛА ПРОСТОРА НА БЛОКОВЕ
- 1-26** БРОЈЕВИ БЛОКОВА
- ПОСТОЈЕЋА ГРАНИЦА ГРАЂЕВИНСКОГ ПОДРУЧЈА НАСЕЉА
(Сл. лист општ. Кикинда 1/85, 5/85, 14/03)
- ГРАНИЦА ГРАЂЕВИНСКОГ ПОДРУЧЈА НАСЕЉА
- ГРАНИЦА ГРАЂЕВИНСКОГ ПОДРУЧЈА ИЗВАН НАСЕЉА
- ГРАНИЦА ОБУХВАТА ПЛАНА

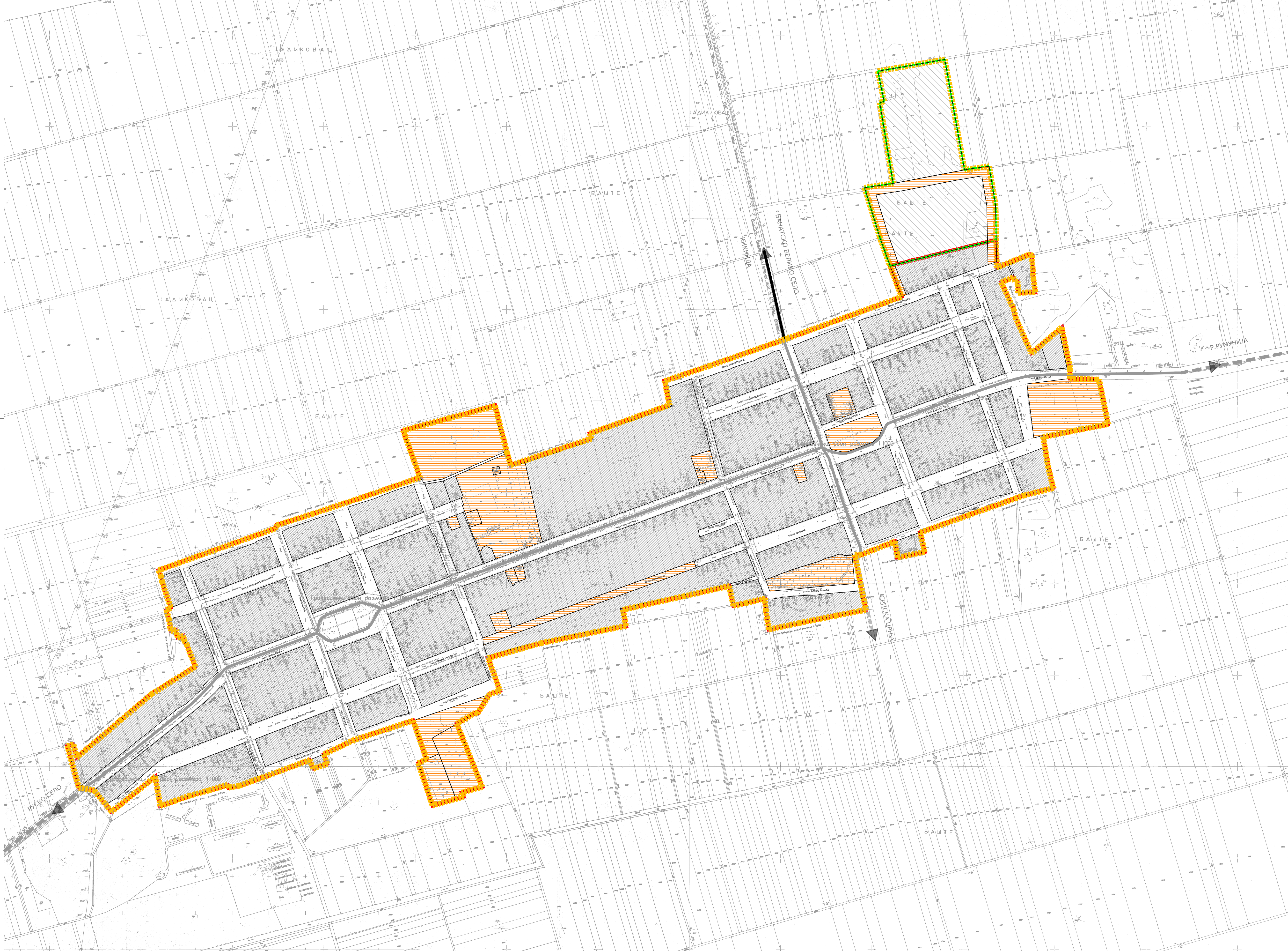


НОСИЛАЦ ИЗРАДЕ ПЛАНА		ГРАД КИКИНДА ОВЛАШЋЕНО ЛИЦЕ: ГРАДСКА УПРАВА ГРАДА КИКИНДЕ
ОБРАЂИВАЧ		ЈП ЗАВОД ЗА УРБАНИЗАМ ВОЈВОДИНЕ НОВИ САД ДИРЕКТОР: др АЛЕКСАНДАР ЈЕВТИЋ ПОМОЋНИК ДИРЕКТОРА: ЈАСНА ЛОВРИЋ, дипл.инж.арх.
НАЗИВ ПЛАНА	ПЛАН ГЕНЕРАЛНЕ РЕГУЛАЦИЈЕ НАСЕЉА НОВИ КОЗАРЦИ	
НАЗИВ КАРТЕ	ГРАНИЦЕ ПЛАНА И ГРАНИЦЕ ПЛАНИРАНОГ ГРАЂЕВИНСКОГ ЗЕМЉИШТА НАСЕЉА СА ПРЕТЕЖНОМ НАМЕНОМ ПОВРШИНА	
ОДГОВОРНИ УРБАНИСТА	РАДОВАНКА ШКРЕБИЋ, дипл.инж.арх.	
УРБАНИСТА САРАДНИК	ОЛИВЕРА СЕНКОВИЋ, дипл.инж.арх.	
ТЕХНИЧАР	АЉОША ДАБИЋ, еп.техн.	
Е-БРОЈ	2480	ДАТУМ
	ЈУН 2016.	БРОЈ ЛИСТА
		22

ПЛАН ГЕНЕРАЛНЕ РЕГУЛАЦИЈЕ НАСЕЉА НОВИ КОЗАРЦИ



P-1:5000



ПРЕДЛОГ ПОВРШИНА ЈАВНЕ НАМЕНЕ

ПОВРШИНЕ ЈАВНЕ НАМЕНЕ

- ПОСТОЈЕЋЕ
- ПЛАНИРАНО

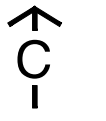
ПОВРШИНЕ ОСТАЛЕ НАМЕНЕ

- ПОСТОЈЕЋЕ
- ПЛАНИРАНО
- РЕГУЛАЦИОНА/ГРАЂЕВИНСКА ЛИНИЈА
- ГРАНИЦА ГРАЂЕВИНСКОГ ПОДРУЧЈА НАСЕЉА
- ГРАНИЦА ГРАЂЕВИНСКОГ ПОДРУЧЈА ИЗВАН НАСЕЉА
- ГРАНИЦА ОБУХВАТА ПЛАНА

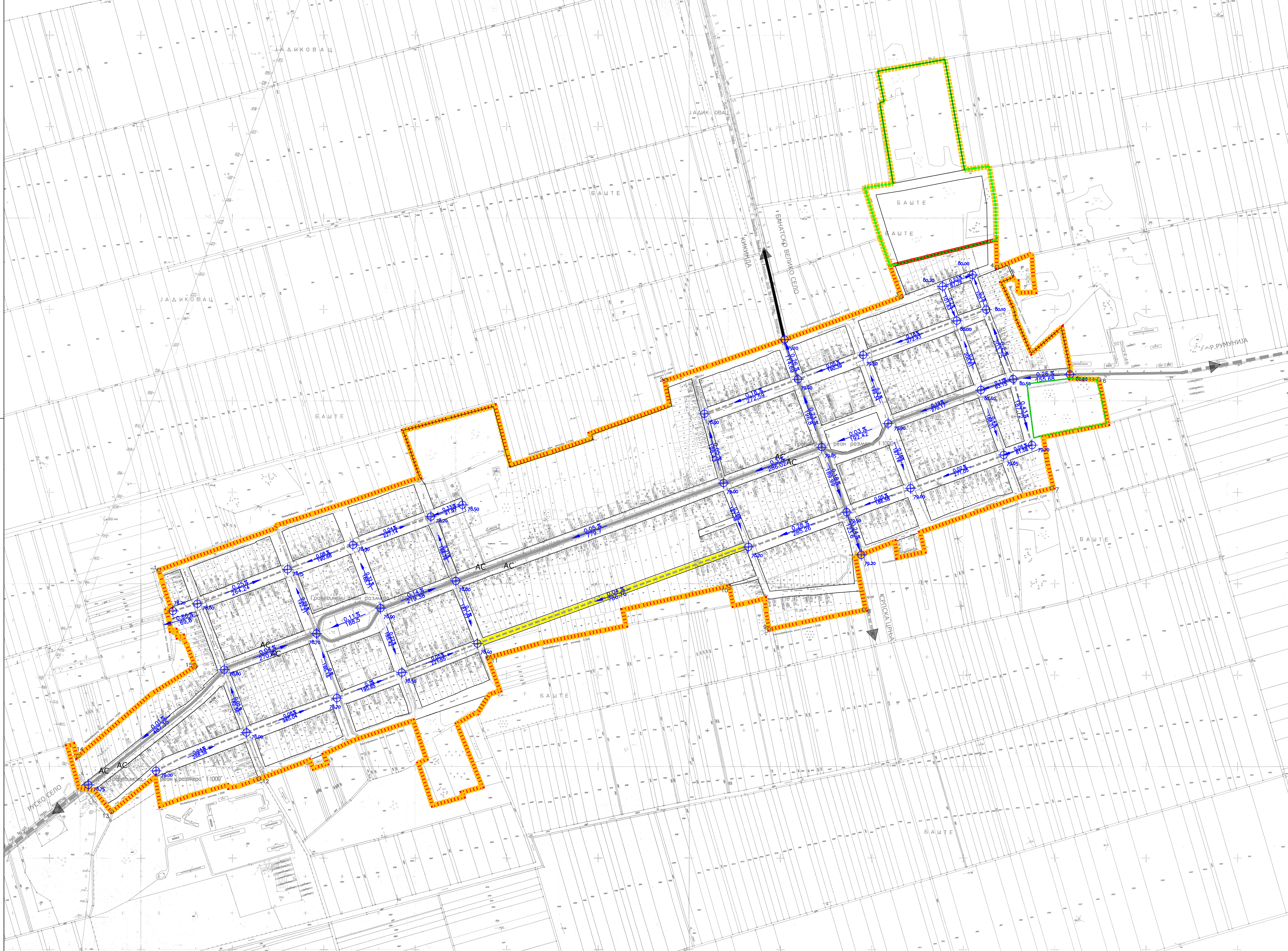
НОСИЛАЦ ИЗРАДЕ ПЛАНА		ГРАД КИКИНДА ОВЛАШЋЕНО ЛИЦЕ: ГРАДСКА УПРАВА ГРАДА КИКИНДЕ
ОБРАЂИВАЧ		ЈП ЗАВОД ЗА УРБАНИЗАМ ВОЈВОДИНЕ НОВИ САД ДИРЕКТОР: др АЛЕКСАНДАР ЈЕВТИЋ ПОМОЋНИК ДИРЕКТОРА: ЈАСНА ЛОВРИЋ, дипл.инж.арх.
НАЗИВ ПЛАНА	ПЛАН ГЕНЕРАЛНЕ РЕГУЛАЦИЈЕ НАСЕЉА НОВИ КОЗАРЦИ	
НАЗИВ КАРТЕ	ПРЕДЛОГ ПОВРШИНА ЈАВНЕ НАМЕНЕ	
ОДГОВОРНИ УРБАНИСТА	РАДОВАНКА ШКРЕБИЋ, дипл.инж.арх.	
УРБАНИСТА САРАДНИК	ОЛИВЕРА СЕНКОВИЋ, дипл.инж.арх.	
ТЕХНИЧАР	АЉОША ДАБИЋ, еп.техн.	
Е-БРОЈ	2480	ДАТУМ
		ЈУН 2016.
		БРОЈ ЛИСТА
		23

ПЛАН ГЕНЕРАЛНЕ РЕГУЛАЦИЈЕ НАСЕЉА НОВИ КОЗАРЦИ

0 100 200 300 400 500м



P-1:5000



САОБРАЋАЈНА ИНФРАСТРУКТУРА

- ОПШТИНСКИ ПУТ
- ПЛАНИРАНИ ОПШТИНСКИ ПУТ
- ПЛАНИРАНИ ДРЖАВНИ ПУТ - ПУТ РЕГИОНАЛНОГ ЗНАЧАЈА
- ГЛАВНА НАСЕЉСКА САОБРАЋАЈНИЦА
- САБИРНА НАСЕЉСКА САОБРАЋАЈНИЦА
- ПРИСТУПНЕ НАСЕЉСКЕ САОБРАЋАЈНИЦЕ
- АС АУТОБУСКО СТАЈАЛИШТЕ
- НОВОФОРМИРАНА САОБРАЋАЈНИЦА



РЕГУЛАЦИЈА

- 1-15 ПРЕЛОМНЕ ТАЧКЕ ГРАЂЕВИНСКОГ ПОДРУЧЈА

НИВЕЛАЦИЈА

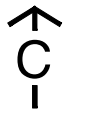
- 77.30 КОТА НИВЕЛЕТЕ ОСОВИНЕ САОБРАЋАЈНИЦЕ
- 0.09% / 736.87 НАГИБ НИВЕЛЕТЕ

- ГРАНИЦА ГРАЂЕВИНСКОГ ПОДРУЧЈА НАСЕЉА
- ГРАНИЦА ГРАЂЕВИНСКОГ ПОДРУЧЈА ИЗВАН НАСЕЉА
- ГРАНИЦА ОБУХВАТА ПЛАНА

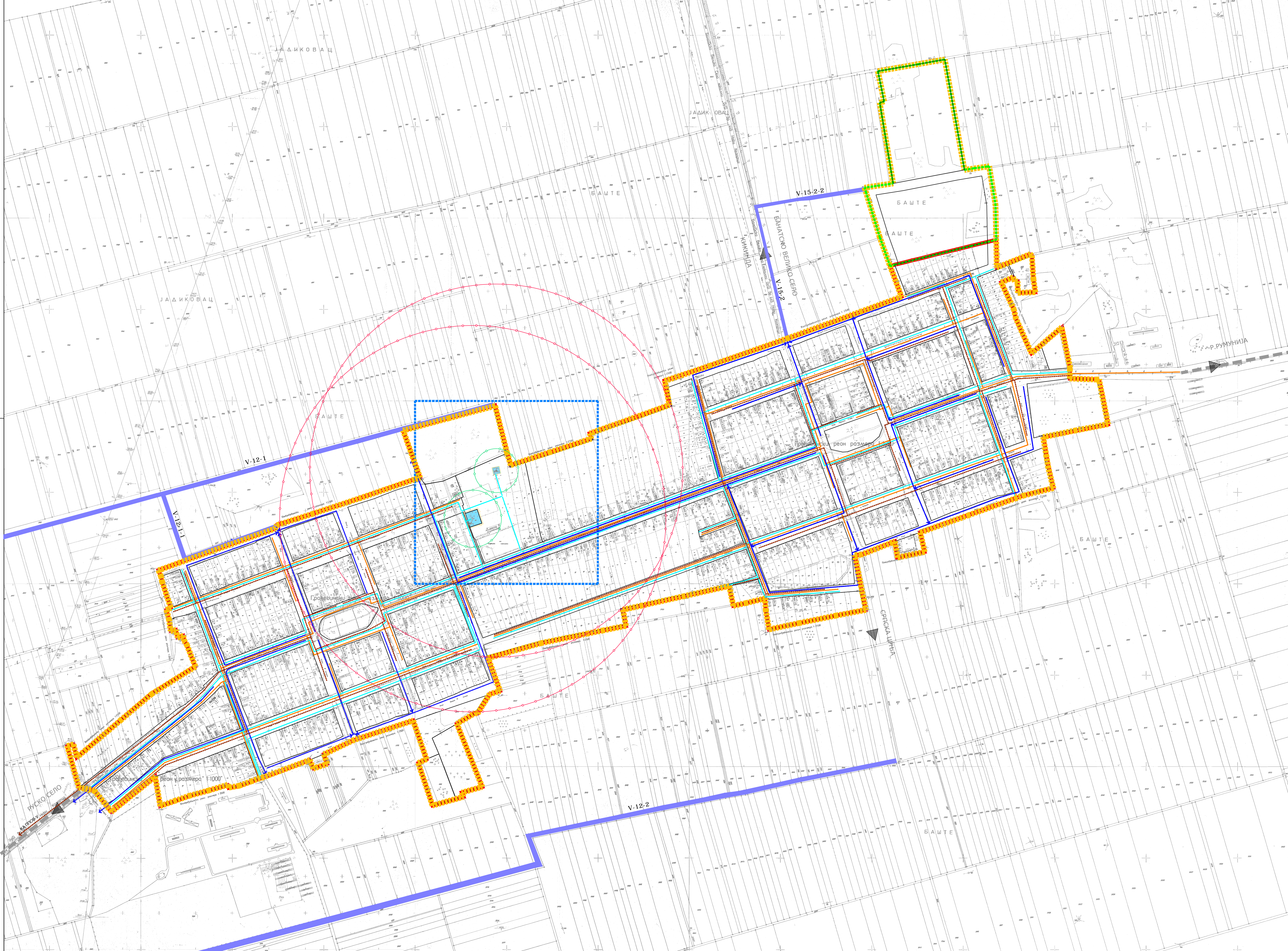
НОСИЛАЦ ИЗРАДЕ ПЛАНА	 ГРАД КИКИНДА ОВЛАШЋЕНО ЛИЦЕ: ГРАДСКА УПРАВА ГРАДА КИКИНДЕ
ОБРАЂИВАЧ	 ЈП ЗАВОД ЗА УРБАНИЗАМ ВОЈВОДИНЕ НОВИ САД ДИРЕКТОР: др АЛЕКСАНДАР ЈЕВТИЋ ПОМОЋНИК ДИРЕКТОРА: ЈАСНА ЛОВРИЋ, дипл. инж. арх.
НАЗИВ ПЛАНА	ПЛАН ГЕНЕРАЛНЕ РЕГУЛАЦИЈЕ НАСЕЉА НОВИ КОЗАРЦИ
НАЗИВ КАРТЕ	САОБРАЋАЈНА ИНФРАСТРУКТУРА, РЕГУЛАЦИЈА И НИВЕЛАЦИЈА
ОДГОВОРНИ УРБАНИСТА	РАДОВАНКА ШКРЕБИЋ, дипл. инж. арх.
УРБАНИСТА САРАДНИК	ЗОРАН КОРУЉАК, дипл. инж. саоп. ДАЛИБОР ЈУРИЋА, дипл. инж. геод.
ТЕХНИЧАР	АЉОША ДАБИЋ, еп. техн.
Е-БРОЈ	2480
ДАТУМ	ЈУН 2016.
БРОЈ ЛИСТА	24

ПЛАН ГЕНЕРАЛНЕ РЕГУЛАЦИЈЕ НАСЕЉА НОВИ КОЗАРЦИ

0 100 200 300 400 500м



Р-1:5000



ВОДОПРИВРЕДНА И ТЕРМОЕНЕРГЕТСКА ИНФРАСТРУКТУРА

ВОДОПРИВРЕДНА ИНФРАСТРУКТУРА

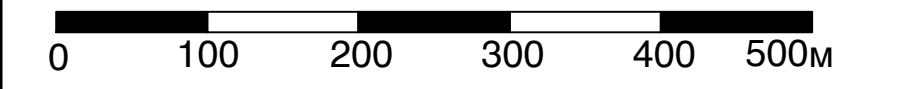
- ВОДОВОДНА МРЕЖА
- ИЗВОРИШТЕ ВОДОСНАБДЕВАЊА
- I ЗОНА САНИТАРНЕ ЗАШТИТЕ - 3m
- II ЗОНА САНИТАРНЕ ЗАШТИТЕ - 50m
- III ЗОНА САНИТАРНЕ ЗАШТИТЕ - 500m
- ЛЕЖИШТЕ ПОДЗЕМНИХ ВОДА
- ПЛАНИРАНА КАНАЛИЗАЦИЈА ОТПАДНИХ ВОДА
- КАНАЛИЗАЦИЈА АТМОСФЕРСКИХ ВОДА
- МЕЛИОРАТИВНИ КАНАЛИ

ТЕРМОЕНЕРГЕТСКА ИНФРАСТРУКТУРА

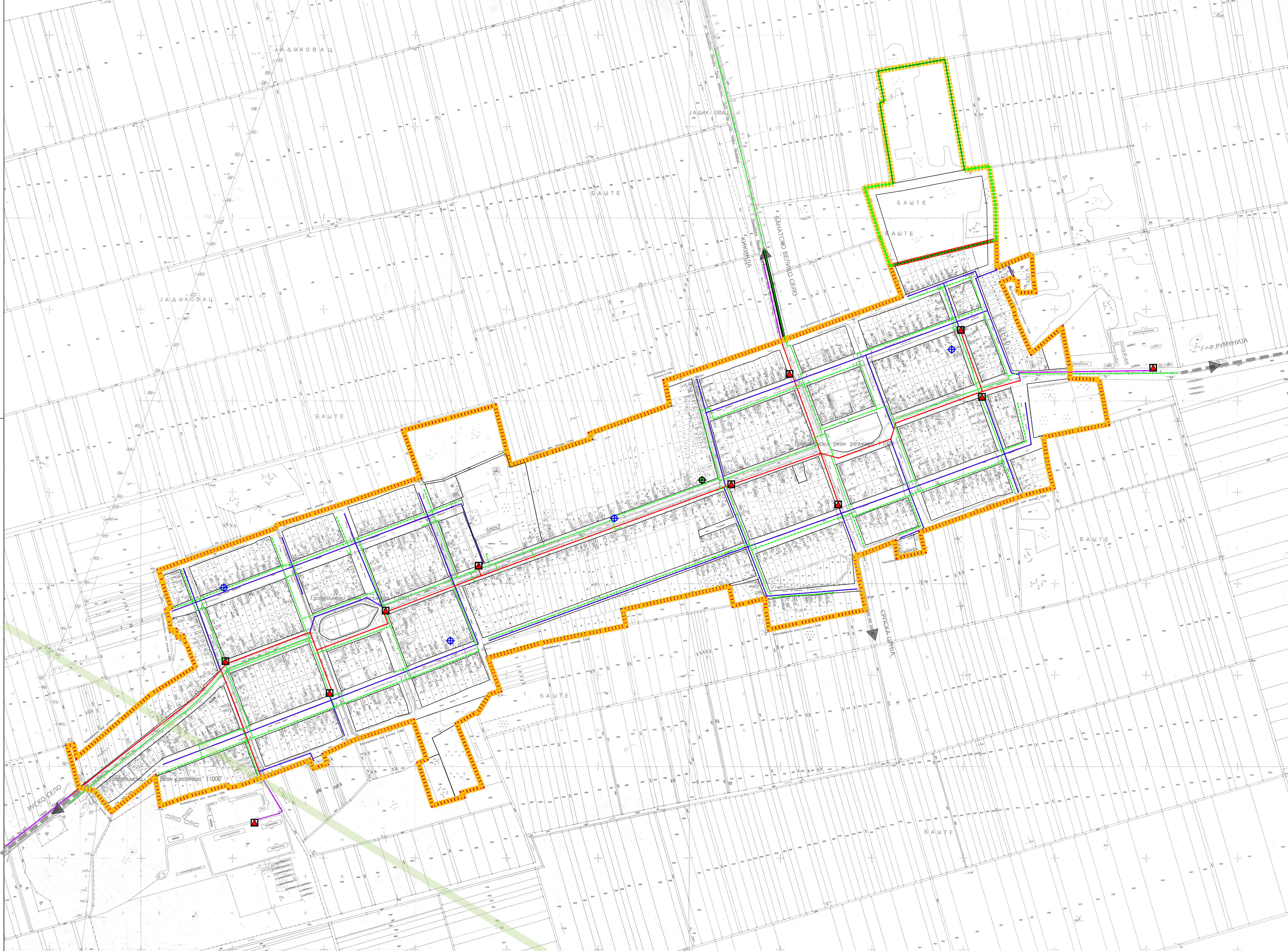
- ДИСТРИБУТИВНА ГАСНА МРЕЖА
- РЕГУЛАЦИОНА/ГРАЂЕВИНСКА ЛИНИЈА
- ГРАНИЦА ГРАЂЕВИНСКОГ ПОДРУЧЈА НАСЕЉА
- ГРАНИЦА ГРАЂЕВИНСКОГ ПОДРУЧЈА ИЗВАН НАСЕЉА
- ГРАНИЦА ОБУХВАТА ПЛАНА

НОСИЛАЦ ИЗРАДЕ ПЛАНА		ГРАД КИКИНДА ОВЛАШЋЕНО ЛИЦЕ: ГРАДСКА УПРАВА ГРАДА КИКИНДЕ
ОБРАЂИВАЧ		ЈП ЗАВОД ЗА УРБАНИЗАМ ВОЈВОДИНЕ НОВИ САД ДИРЕКТОР: др АЛЕКСАНДАР ЈЕВТИЋ ПОМОЋНИК ДИРЕКТОРА: ЈАСНА ЛОВРИЋ, дипл. инж. арх.
НАЗИВ ПЛАНА	ПЛАН ГЕНЕРАЛНЕ РЕГУЛАЦИЈЕ НАСЕЉА НОВИ КОЗАРЦИ	
НАЗИВ КАРТЕ	ВОДОПРИВРЕДНА И ТЕРМОЕНЕРГЕТСКА ИНФРАСТРУКТУРА	
ОДГОВОРНИ УРБАНИСТА	РАДОВАНКА ШКРЕБИЋ, дипл. инж. арх.	
УРБАНИСТА САРАДНИК	БРАНКО МИЛОВАНОВИЋ, дипл. инж. меп. МИЛАН ЖИЖИЋ, дипл. инж. меп.	
ТЕХНИЧАР	АЉСИЈА ДАБИЋ, еп. техн.	
Е-БРОЈ	2480	ДАТУМ
		ЈУН 2016.
		БРОЈ ЛИСТА
		25

ПЛАН ГЕНЕРАЛНЕ РЕГУЛАЦИЈЕ НАСЕЉА НОВИ КОЗАРЦИ









P-1:5000






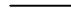







ЕЛЕКТРОЕНЕРГЕТСКА И ЕЛЕКТРОНСКА-КОМУНИКАЦИОНА ИНФРАСТРУКТУРА

ЕЛЕКТРОЕНЕРГЕТСКА ИНФРАСТРУКТУРА

-  ТС 20/0.4kV
-  МЕШОВИТИ (20kV и 0.4kV) ВОД
-  20 (10)kV ДВ
-  20kV КАБЛ
-  0.4kV ВОД
-  0.4kV КАБЛ

ЕЛЕКТРОНСКА КОМУНИКАЦИОНА ИНФРАСТРУКТУРА

-  ПТТ
-  ПОСТОЈЕЋА ЕК ПРИСТУПНА МРЕЖА
-  ПЛАНИРАНА ЕК МРЕЖА
-  ПРЕФЕРЕНТНЕ ЛОКАЦИЈЕ РБС-а
-  РР КОРИДОР
-  РЕГУЛАЦИОНА/ГРАЂЕВИНСКА ЛИНИЈА
-  ГРАНИЦА ГРАЂЕВИНСКОГ ПОДРУЧЈА НАСЕЉА
-  ГРАНИЦА ГРАЂЕВИНСКОГ ПОДРУЧЈА ИЗВАН НАСЕЉА
-  ГРАНИЦА ОБУХВАТА ПЛАНА

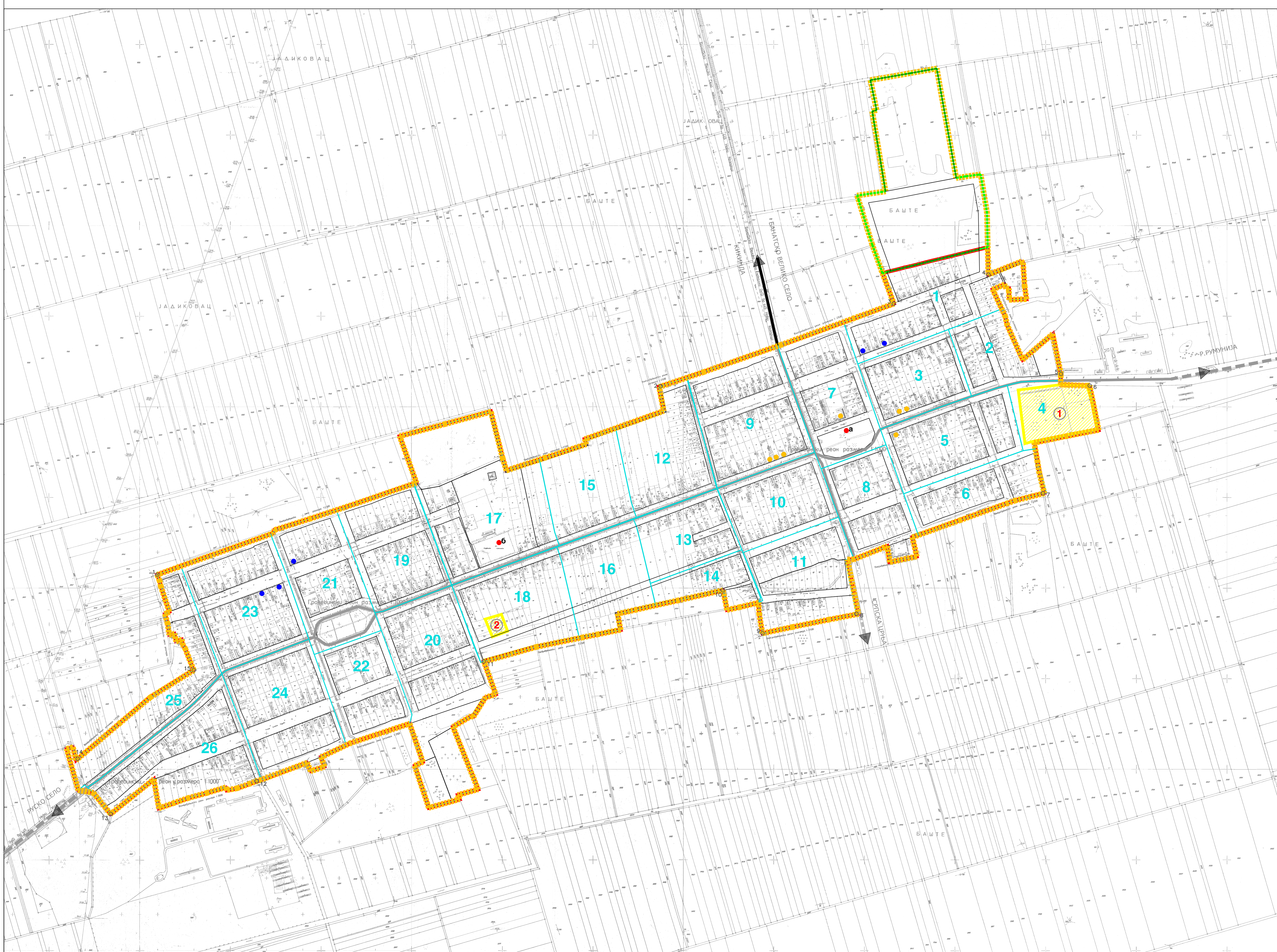
НОСИЛАЦ ИЗРАДЕ ПЛАНА	 ГРАД КИКИНДА ОВЛАШЋЕНО ЛИЦЕ: ГРАДСКА УПРАВА ГРАДА КИКИНДЕ
ОБРАЂИВАЧ	 ЈП ЗАВОД ЗА УРБАНИЗАМ ВОЈВОДИНЕ НОВИ САД ДИРЕКТОР: др АЛЕКСАНДАР ЈЕВТИЋ ПОМОЋНИК ДИРЕКТОРА: ЈАСНА ЛОВРИЋ, дипл.инж.арх.
НАЗИВ ПЛАНА	ПЛАН ГЕНЕРАЛНЕ РЕГУЛАЦИЈЕ НАСЕЉА НОВИ КОЗАРЦИ
НАЗИВ КАРТЕ	ЕЛЕКТРОЕНЕРГЕТСКА И ЕЛЕКТРОНСКА-КОМУНИКАЦИОНА ИНФРАСТРУКТУРА
ОДГОВОРНИ УРБАНИСТА	РАДОВАНКА ШКРЕБИЋ, дипл.инж.арх.
УРБАНИСТА САРАДНИК	ЗОРИЦА САНАДЕР, дипл.инж.елек.
ТЕХНИЧАР	АЉОША ДАБИЋ, ел.техн.
Е-БРОЈ	2480
ДАТУМ	ЈУН 2016.
БРОЈ ЛИСТА	2.6

ПЛАН ГЕНЕРАЛНЕ РЕГУЛАЦИЈЕ НАСЕЉА НОВИ КОЗАРЦИ

0 100 200 300 400 500м



P-1:5000



НАЧИН СПРОВОЂЕЊА ПЛАНА ГЕНЕРАЛНЕ РЕГУЛАЦИЈЕ И РЕЖИМИ ЗАШТИТЕ

ЦЕЛИНА ЗА ДАЉУ УРБАНИСТИЧКУ РАЗРАДУ - ОБАВЕЗНА ИЗРАДА УП-а (АКО СЕ МЕЊА РЕГУЛАЦИЈА ОБАВЕЗНА ЈЕ ИЗРАДА ПДР-а)

БРОЈ ЦЕЛИНЕ ЗА ДАЉУ УРБАНИСТИЧКУ РАЗРАДУ (ИЗРАДА УП-а)

01-015 ПРЕЛОМНЕ ТАЧКЕ ГРАЂЕВИНСКОГ ПОДРУЧЈА

РЕЖИМИ ЗАШТИТЕ

НЕПОКРЕТНО КУЛТУРНО ДОБРО ПОД ПРЕТХОДНОМ ЗАШТИТОМ

ЗАШТИТА КРОЗ ДОКУМЕНТАЦИЈУ

ЗАШТИТА КРОЗ ДОКУМЕНТАЦИЈУ

а) Споменик Иви Лоли Рибару - испред школе

б) Спомен НОБ-у код православне цркве

ПОДЕЛА ПРОСТОРА НА БЛОКОВЕ

1-26 БРОЈЕВИ БЛОКОВА

ГРАНИЦА ГРАЂЕВИНСКОГ ПОДРУЧЈА НАСЕЉА

ГРАНИЦА ГРАЂЕВИНСКОГ ПОДРУЧЈА ИЗВАН НАСЕЉА

ГРАНИЦА ОБУХВАТА ПЛАНА

НОСИЛАЦ ИЗРАДЕ ПЛАНА		ГРАД КИКИНДА ОВЛАШЋЕНО ЛИЦЕ: ГРАДСКА УПРАВА ГРАДА КИКИНДЕ
ОБРАЂИВАЧ		ЈП ЗАВОД ЗА УРБАНИЗАМ ВОЈВОДИНЕ НОВИ САД ДИРЕКТОР: др АЛЕКСАНДАР ЈЕВТИЋ ПОМОЋНИК ДИРЕКТОРА: ЈАСНА ЛОВРИЋ, дипл.инж.арх.
НАЗИВ ПЛАНА	ПЛАН ГЕНЕРАЛНЕ РЕГУЛАЦИЈЕ НАСЕЉА НОВИ КОЗАРЦИ	
НАЗИВ КАРТЕ	НАЧИН СПРОВОЂЕЊА ПЛАНА ГЕНЕРАЛНЕ РЕГУЛАЦИЈЕ И РЕЖИМИ ЗАШТИТЕ	
ОДГОВОРНИ УРБАНИСТА	РАДОВАНКА ШКРЕБИЋ, дипл.инж.арх.	
УРБАНИСТА САРАДНИК	ОЛИВЕРА СЕНКОВИЋ, дипл.инж.арх.	
ТЕХНИЧАР	АЉОША ДАБИЋ, еп.техн.	
Е-БРОЈ	2480	ДАТУМ
		ЈУН 2016.
		БРОЈ ЛИСТА
		2.7